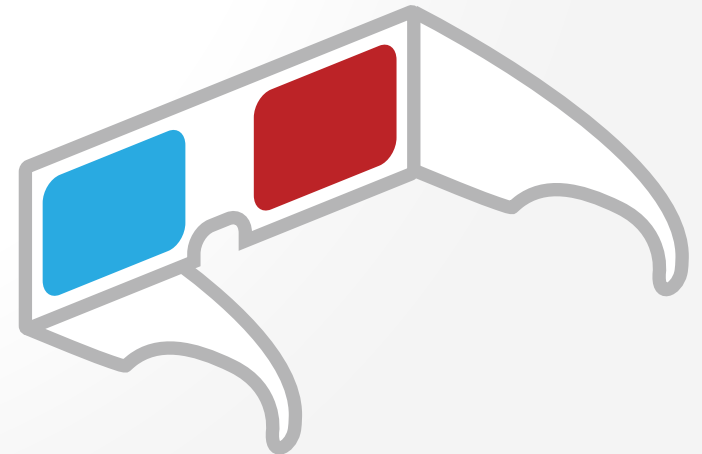
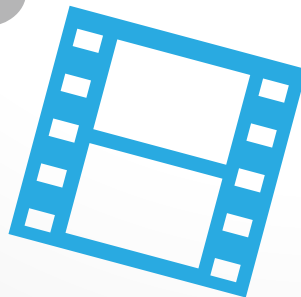




okazje.info

PREFERENCJE ZAKUPOWE W KATEGORII TELEWIZORY

RAPORT / MARZEC 2013



WPROWADZENIE

Ze względu na rosnące zainteresowanie kategorią Telewizory w serwisie Okazje.info postanowiliśmy zaprezentować kolejną edycję raportu poświęconego tej grupie produktowej. Poniższe opracowanie stanowi ilustrację preferencji internautów w odniesieniu do kategorii Telewizory, obejmującej zarówno telewizory LCD, LED, telewizory plazmowe, jak i wyselekcjonowaną oddzielnie podkategorię telewizorów posiadających technologię 3D (zwaną dalej w skrócie kategorią 3D).

Zawarte w raporcie dane będą z pewnością pomocne w trafnej interpretacji potrzeb klientów, mogą także służyć jako wsparcie w podejmowaniu decyzji konsumenckich. Publikacja skierowana jest więc zarówno do sprzedawców, jak i zainteresowanych nabyciem nowego sprzętu.

Raport zawiera informacje dotyczące tego, czym najczęściej kierują się internauci przy wyborze telewizora. Wskazuje obszary szczególnie dla nich istotne oraz te, na które zwracają uwagę najrzadziej.

Do raportu dołączono również słowniczek najważniejszych terminów. Stanowić on może podpowiedź dla wszystkich tych, którzy chcą dokonać przemyślanych zakupów, ale nie znają specjalistycznej terminologii stosowanej do opisu parametrów poszczególnych modeli telewizorów.



METODOLOGIA

Przedstawione w raporcie dane prezentują wyniki analizy poświęconej preferencjom zakupowym użytkowników Okazje.info w 2012 roku. Punktem wyjścia do opracowania tej publikacji były dane statystyczne uzyskane dzięki obserwacji działań użytkowników Porównywarki w obszarze kategorii Telewizory.

Przeanalizowano zarówno oglądalność całej kategorii, jej podkategorii, czyli stron poświęconych konkretnym rodzajom telewizorów (LCD, LED, 3D i telewizorom plazmowym), jak i częstotliwość stosowania określonych filtrów. Uzyskane w ten sposób dane zestawiono ze statystykami roku poprzedniego, co pozwoliło na dostrzeżenie zmian w preferencjach zakupowych internautów.

W raporcie uwzględniono dane dotyczące:

- najpopularniejszych modeli telewizorów i ich producentów
- czynników determinujących wybór telewizora – preferencji cenowych oraz stosowania określonych parametrów
- zaobserwowanych zmian w poziomie zainteresowania kategorią Telewizory względem roku poprzedniego
- zachowań konsumenckich osób odwiedzających serwis Okazje.info

Zawarte w raporcie dane pozyskane zostały kilkoma technikami, pozwalając na pokazanie preferencji zakupowych internautów z różnych perspektyw. Wykorzystano zarówno dane pochodzące z analizy oglądalności wszystkich kategorii serwisu, oglądalności kategorii Telewizory, jak i oglądalności określonych produktów z jej zakresu.

Pragniemy by raport dostarczał ciekawych i przydatnych informacji osobom zainteresowanym aktualną sytuacją na rynku telewizorów. Jesteśmy otwarci na sugestie z Państwa strony, które pozwolą na jeszcze lepszą realizację tego celu w następnych edycjach raportu.



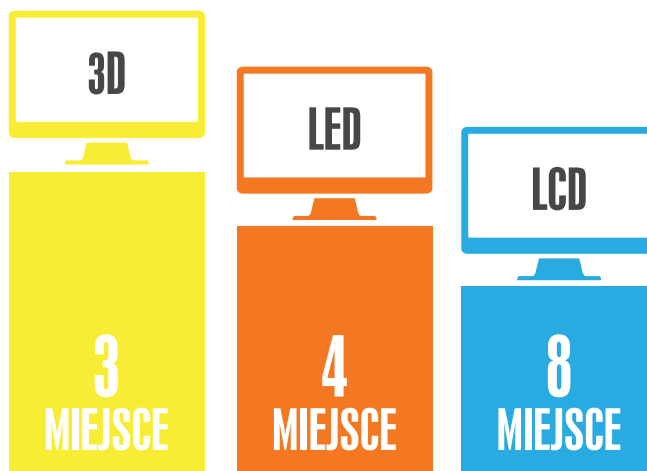
KATEGORIA TELEWIZORY

NA TLE WSZYSTKICH KATEGORII SERWISU OKAZJE.INFO

Jak pokazują badania preferencji zakupowych internautów telewizory stanowią jedną z najpopularniejszych kategorii produktowych. Tylko dwie kategorie – laptopy i lodówki - cieszyły się większą popularnością niż kategorie telewizory LED i 3D. Warto dodać, że telewizory zyskały niewiele niższe zainteresowanie użytkowników, mimo że są mniejszymi pod względem ilości ofert grupami produktowymi.

STATYSTYKI OGLĄDALNOŚCI

W pierwszej dziesiątce stu najczęściej oglądanych kategorii spośród wszystkich kategorii dostępnych na serwisie Okazje.info znalazły się:



- ❖ TELEWIZORY WŚRÓD 10 NAJPOPULARNIEJSZYCH KATEGORII NA SERWISIE
- ❖ 21% WZROST ZAINTERESOWANIA KATEGORIĄ TELEWIZORY
- ❖ TELEWIZORY LCD – NIEUSTAJĄCO NAJPOPULARNIEJSZY RODZAJ TELEWIZORÓW W KATEGORII TELEWIZORY
- ❖ TELEWIZORY LED - NAJBARDZIEJ LICZNA GRUPA PRODUKTOWA W KATEGORII TELEWIZORY



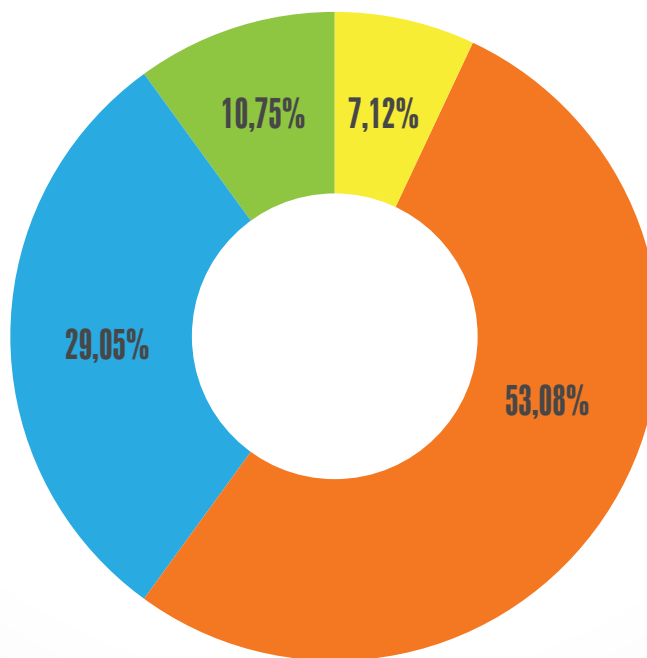
TELEWIZORY

WŚRÓD NAJPOPULARNIEJSZYCH PRODUKTÓW NA SERWISIE!

Na wysokie zainteresowanie kategorią Telewizory w roku 2012 wpływać może rozpoczęte w tym roku stopniowe wyłączenie telewizji analogowej i zastępowanie jej naziemną telewizją cyfrową (DVB-T), do obsługi której nie są przystosowane starsze odbiorniki. Jest to duża szansa na pozyskanie nowych klientów przez producentów telewizorów wyposażonych w tuner do odbioru naziemnej telewizji cyfrowej.

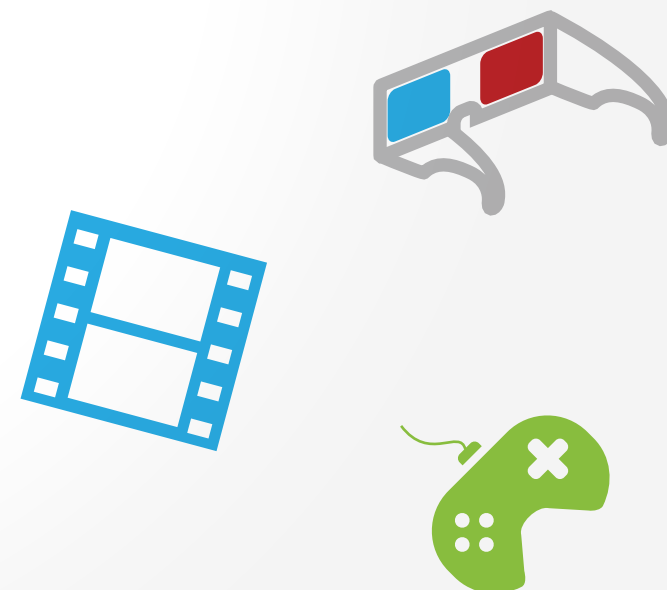
Jak wskazują analizy, w 2012 roku oglądalność poszczególnych typów telewizorów utrzymuje się na podobnym poziomie względem roku poprzedniego. Najczęściej poszukiwaną grupą są telewizory LCD, na 2 miejscu pod względem popularności znajdują się telewizory LED, a na miejscu 3 - telewizory 3D. Tak jak w roku poprzednim najniższą liczbę odseton uzyskują telewizory plazmowe.

POPULARNOŚĆ OKREŚLONYCH TYPÓW TELEWIZORÓW NA SERWISIE OKAZJE.INFO



Ponad 1/3 top produktów (tj. sto najpopularniejszych produktów) 2012 roku na serwisie Okazje.info to właśnie telewizory. Wśród tej grupy znalazło się:

- 15 TELEWIZORÓW 3D!
- 13 TELEWIZORÓW LED!
- 8 TELEWIZORÓW LCD!
- 1 TELEWIZOR PLAZMOWY!



CZY NADCHODZI EKSPANSJA TELEWIZJI 3D?

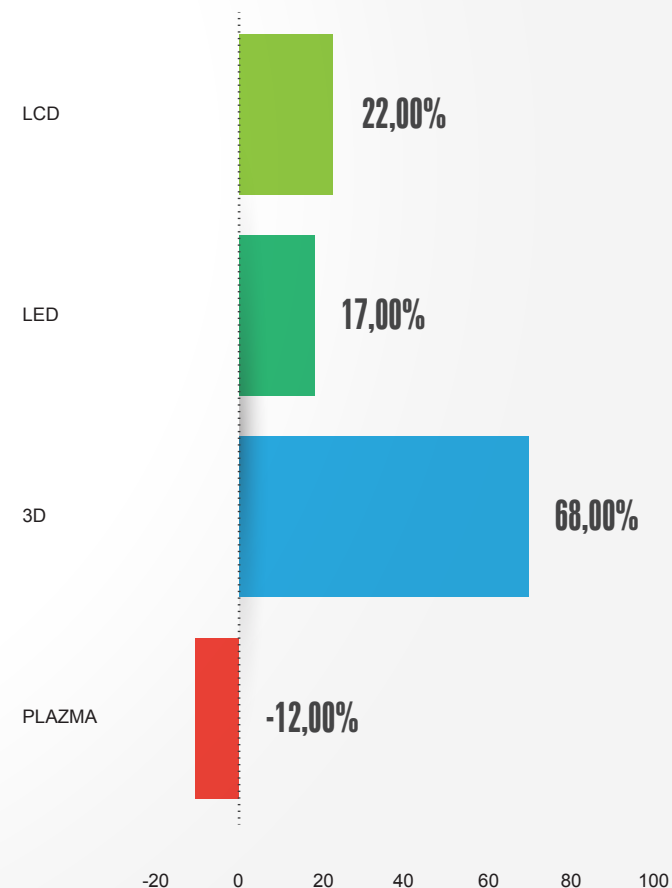
Ze względu na fakt, że coraz większa liczba internautów poszukuje telewizorów wyposażonych w technologię 3D w kwietniu 2011 roku utworzono oddzielną kategorię "telewizory 3D", obejmującą wszystkie rodzaje telewizorów wyposażone w technologię 3D. Kategoria ta od razu stała się jedną z top kategorii na serwisie. W roku 2012 jej popularność stale rosła!

W porównaniu z zeszłym rokiem dynamicznie wzrosło zainteresowanie poszczególnymi typami telewizorów na serwisie. Co wynika z faktu, że coraz większa liczba osób przegląda poświęcone im kategorii produktowe. Wyjątek stanowią telewizory plazmowe, które jako jedyna kategoria wykazały spadek popularności wśród użytkowników w 2012 roku względem roku poprzedniego.

Najbardziej zaskakujący jest jednak wzrost zainteresowania telewizją 3D aż o 68%! Można sądzić, że to zapowiedź nadchodzącej ekspansji telewizji 3D.

Telewizory wykorzystujące technologię 3D są coraz częściej obecne w polskich domach. Przyczyną są z pewnością stopniowo obniżające się ceny takich odbiorników. Niższy koszt zakupu sprawia, że na telewizory 3D może pozwolić sobie więcej konsumentów. Ekspansji telewizorów 3D na polskim rynku można upatrywać również w rosnącym zainteresowaniu konsumentów nowymi technologiami, jak również w większej niż dotychczas dostępności filmów Blu-ray 3D oraz emitowanych przez telewizje kablowe czy platformy cyfrowe materiałów w tej technologii. Wszystko to stanowi przesłankę do stwierdzenia, że popularność telewizorów 3D nadal będzie wzrastać.

ZMIANY W POZIOMIE ZAINTERESOWANIA KONKRETNymi KATEGORIAMI TELEWIZORÓW

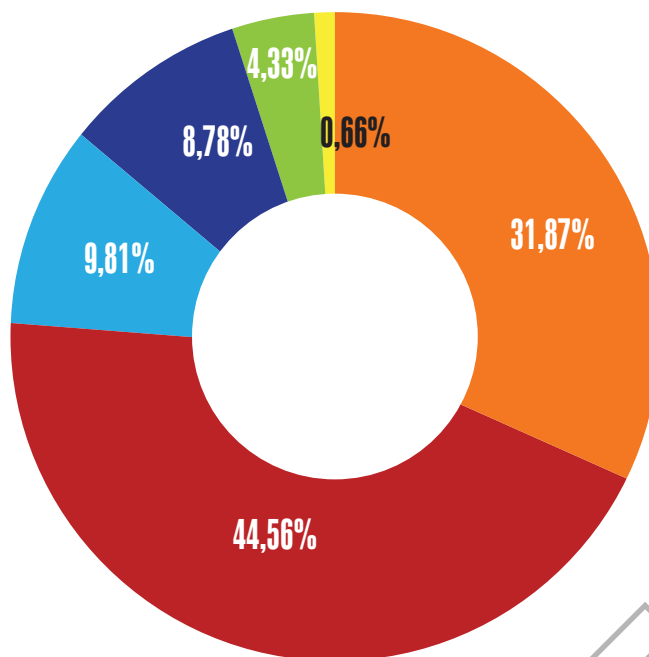


CO JEST WAŻNE DLA INTERNAUTÓW PRZY WYBORZE TELEWIZORA?

Nadal najpopularniejszym filtrem wykorzystywanym przez użytkowników podczas poszukiwania wymarzonego telewizora jest filtr określający producenta. Należy jednak zaznaczyć, że jego znaczenie zmniejsza się. Na rynku pojawiają się nowe modele telewizorów, często w atrakcyjnych cenach. Producenci zmuszeni są coraz aktywniej walczyć o odbiorcę. Zmienia się więc stosunek filtru producenta i ceny. Konsumenty mają coraz większe spektrum wyboru, dlatego coraz rzadziej posiadają ulubionego producenta, a tym samym rzadziej kierują się kryterium ulubionej marki przy zakupie.

Drugim najważniejszym czynnikiem wyboru jest cena. Przy wyborze telewizora kierował się nią prawie co 3 użytkownik. Co ciekawe, w zeszłym roku dużo większe znaczenie posiadał filtr przekątnej, którego użycie zmalało aż o 79%!

CZYM KIERUJĄ SIĘ INTERNAUCI PRZY WYBORZE TELEWIZORA?



Spośród innych, dostępnych na stronie opcji ułatwiających dotarcie do określonych modeli telewizorów, najczęściej korzystano z:

- RANKINGU, CZYLI ZESTAWIENIA NAJPOPULARNIEJSZYCH W DANYM MIESIĄCU 20 PRODUKTÓW DANEJ KATEGORII
- OPCJI WSKAZYWANIA OFERT NAJTAŃSZYCH
- OPCJI WSKAZYWANIA JEDYNE OFERT OBJĘTYCH PROMOCJĄ



CENA



PRODUCENT



PRZEKĄTNA



ROZDZIELCZOŚĆ



ODŚWIEŻANIE



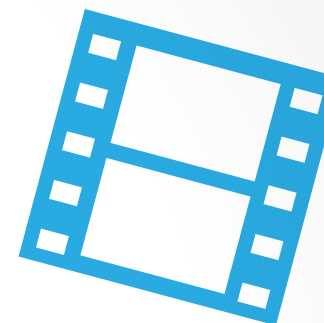
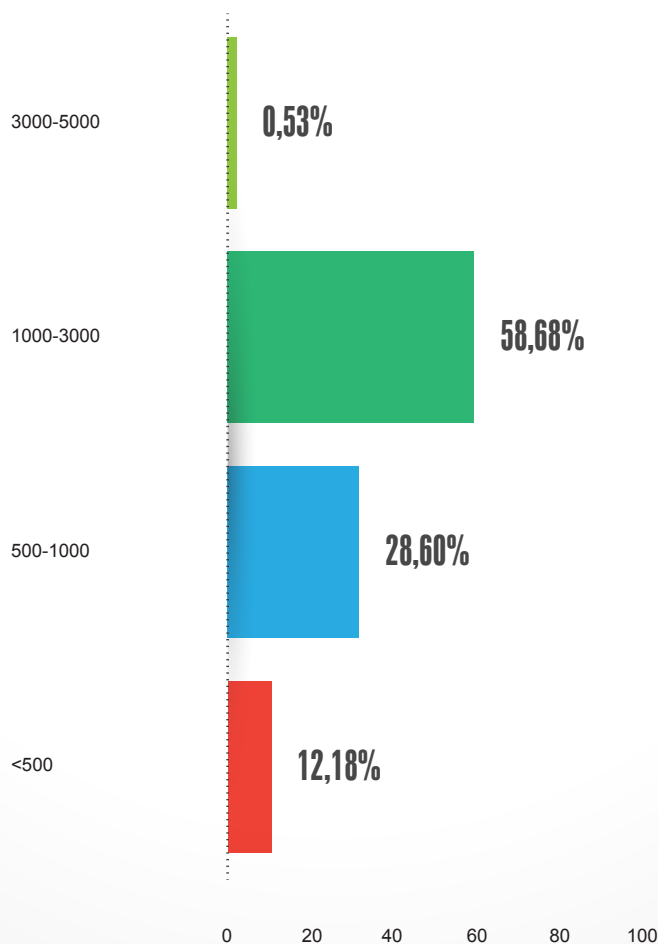
GNIAZDA HDMI



TELEWIZORY LCD NIEUSTAJĄCY LIDER

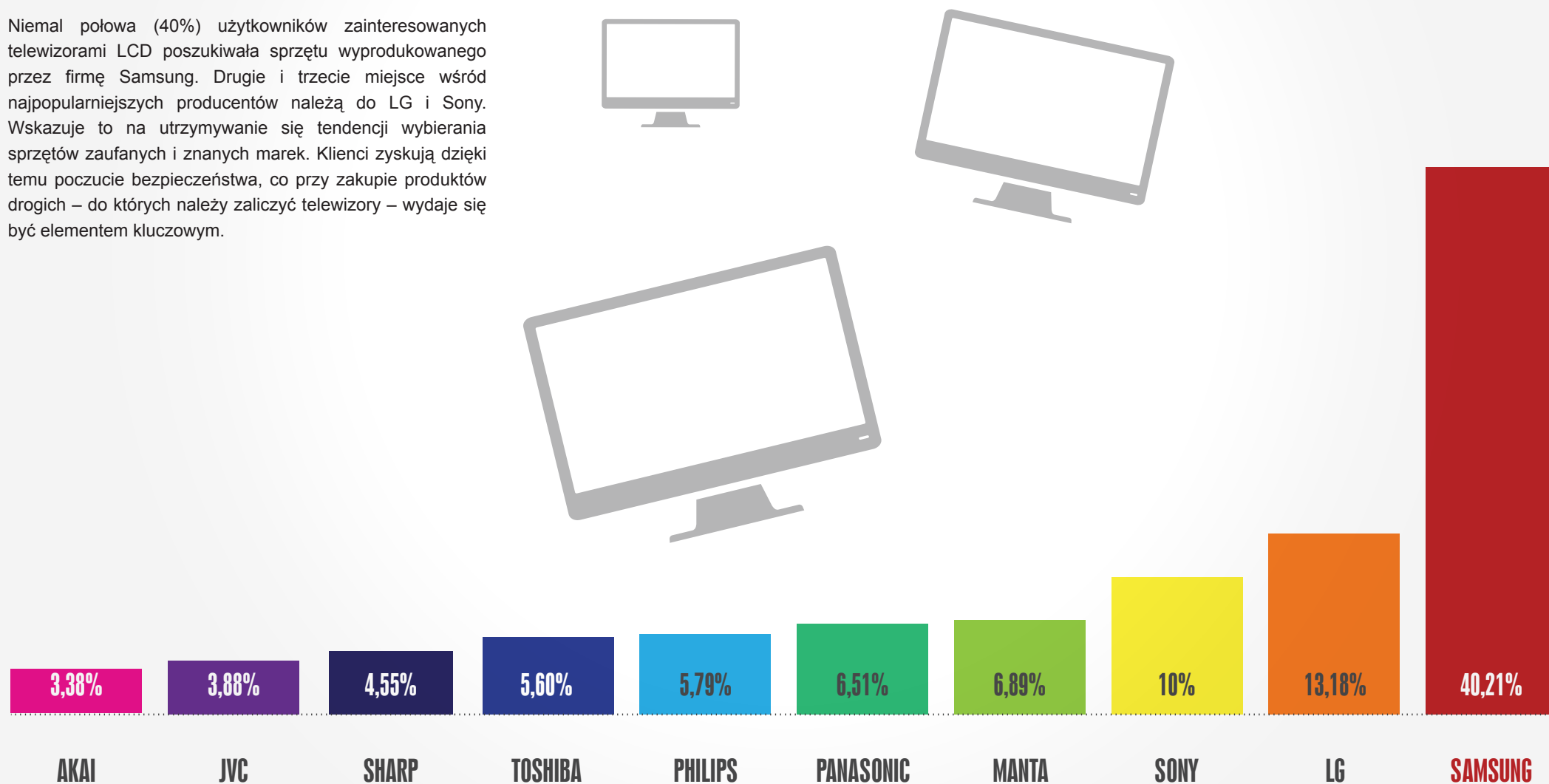
Telewizory LCD cieszą się największą popularnością wśród użytkowników Okazje.info. Zachętą do ich kupna jest na pewno niższa cena a także dostępność odbiorników o małych gabarytach. Tę tezę potwierdzają wnioski dotyczące preferowanej ceny. Żaden z internautów nie poszukiwał telewizorów LCD powyżej kwoty 5 tys. zł. Najczęściej poszukiwano telewizorów w przedziale cenowym 1-3 tys. zł. oraz tańszych.

PREFEROWANA CENA



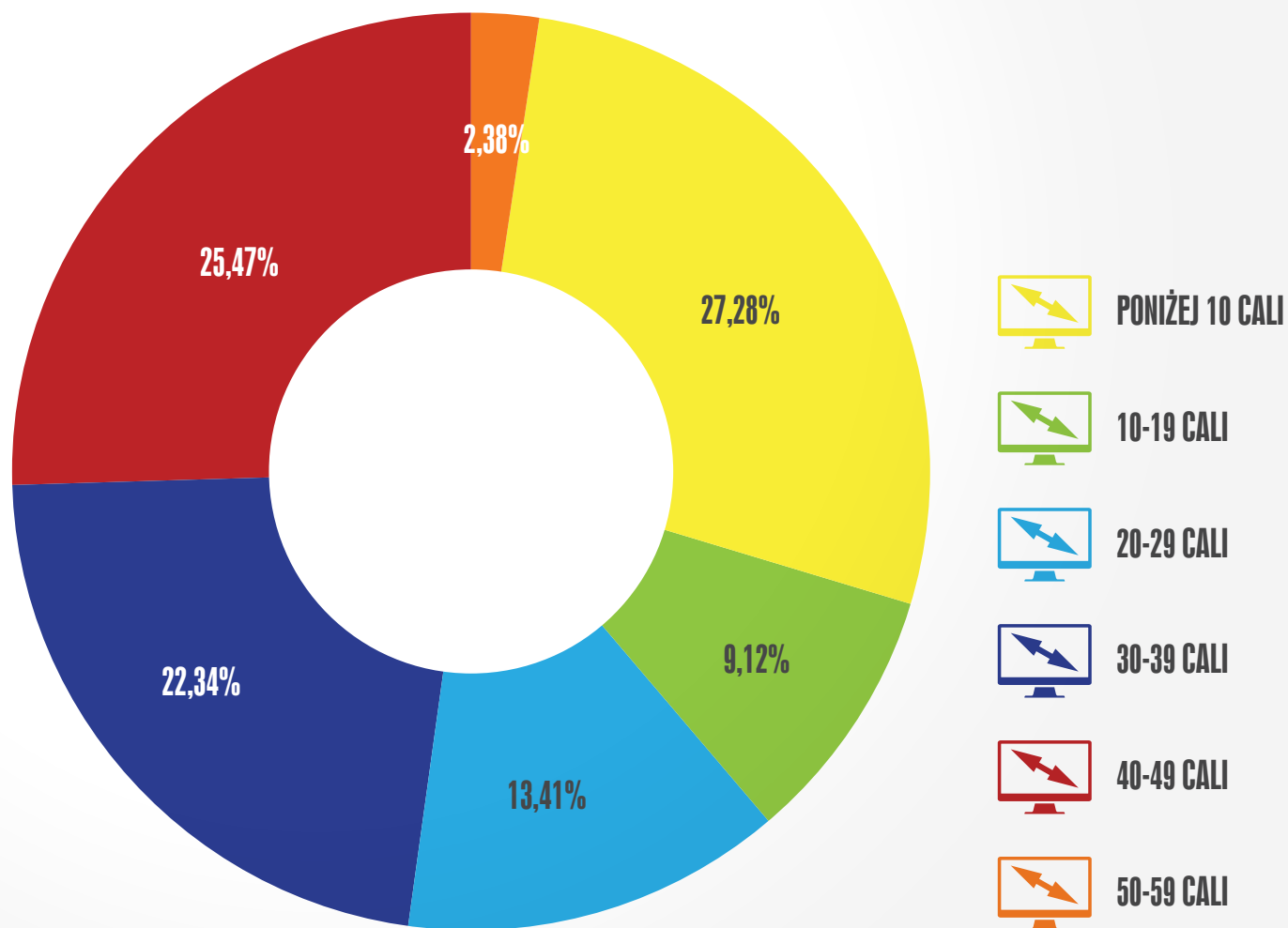
TOP PRODUCENCI TELEWIZORÓW LCD

Niemal połowa (40%) użytkowników zainteresowanych telewizorami LCD poszukiwała sprzętu wyprodukowanego przez firmę Samsung. Drugie i trzecie miejsce wśród najpopularniejszych producentów należą do LG i Sony. Wskazuje to na utrzymywanie się tendencji wybierania sprzętów zaufanych i znanych marek. Klienci zyskują dzięki temu poczucie bezpieczeństwa, co przy zakupie produktów drogich – do których należy zaliczyć telewizory – wydaje się być elementem kluczowym.



PREFEROWANA PRZEKĄTNA

W 2011 roku najczęściej wybierano telewizory LCD małe i średniej wielkości – czyli o przekątnych do 49 cali. Preferencje odnośnie wielkości ekranu były jednak w 2012 roku bardzo zróżnicowane. Co ciekawe, wyborem użytkowników były często telewizory najmniejsze – do 30 cali, stanowiły one ponad połowę wszystkich odfiltrowań. Telewizory największe (powyżej 50 cali) wybierane były stosunkowo rzadko.



TOP 5 MODELI TELEWIZORÓW LCD



PRZEKĄTNA EKRANU: 40 CALI
ROZDZIELCZOŚĆ: 1920 X 1080 (FULL HD)
ODŚWIEŻANIE: 50 HZ
GNAZDA HDMI 2X

SAMSUNG LE40D503



SAMSUNG LE32E420

HYUNDAI HLH 22840MP4

SAMSUNG LE32D450

SAMSUNG LE32D400

TELEWIZORY LED STAŁY ROZWÓJ

Telewizory LED są ulepszoną technologicznie formą telewizorów LCD – wykorzystują inny rodzaj podświetlenia, pozwalający na uzyskanie lepszej jakości obrazu, jak również na tworzenie modeli cieńszych niż w przypadku innych technologii.

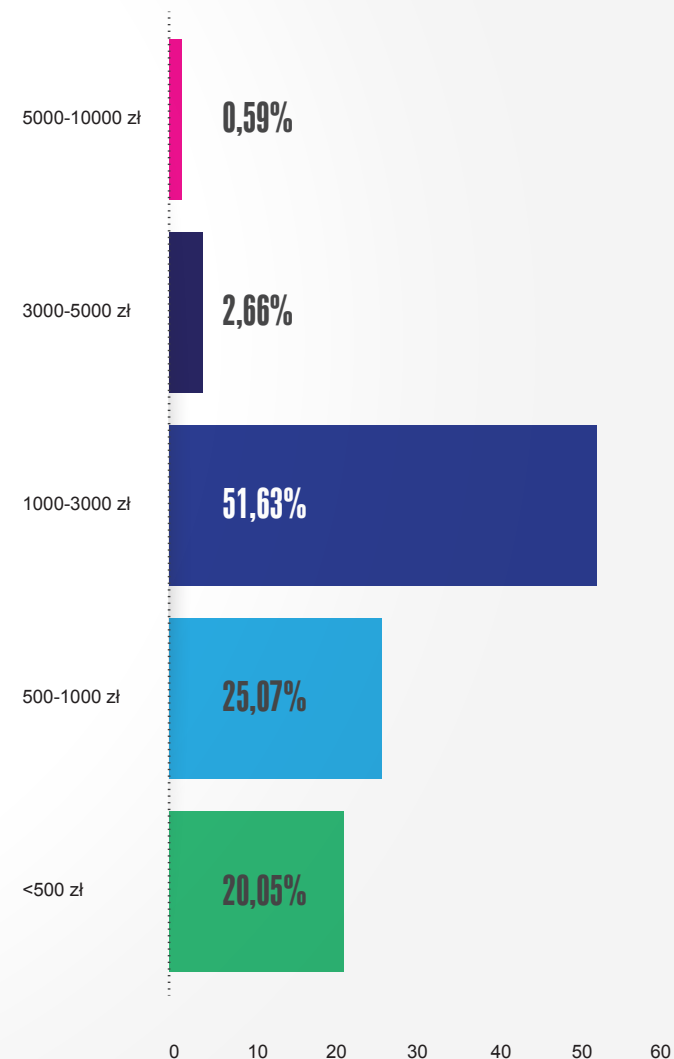
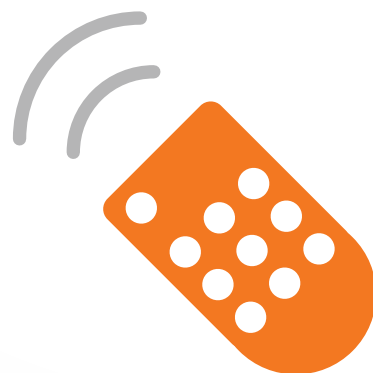
Poza cienkim ekranem i atrakcyjnym wyglądem, modele pozwalają też na ograniczony pobór prądu, w stosunku do innych telewizorów. Czy wszyscy zainteresowani kupnem telewizora posiadają tego świadomość?

Być może tak, gdyż coraz liczniejsza grupa użytkowników przegląda poświęcone im na serwisie strony!



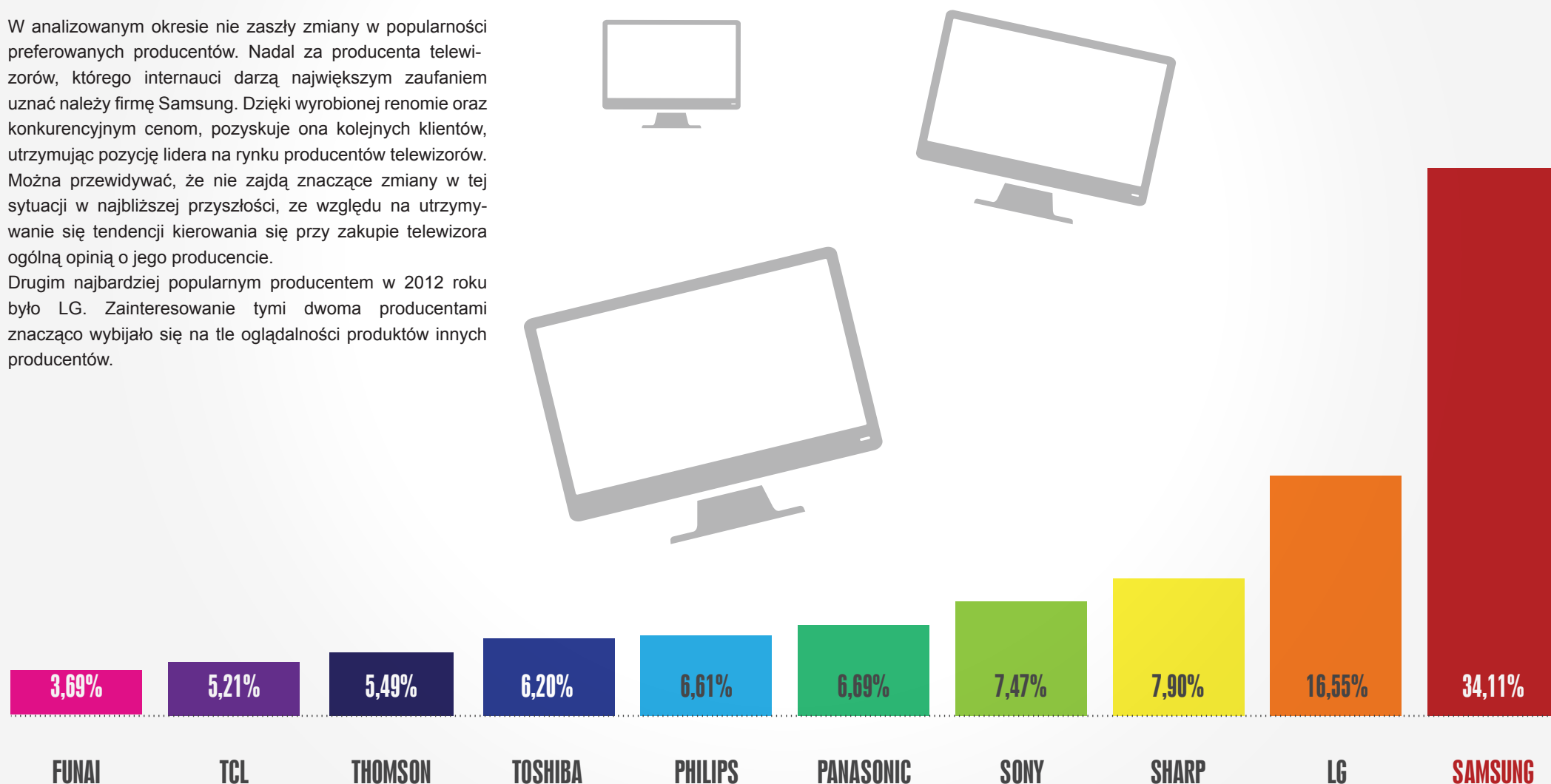
PREFEROWANA CENA

W przypadku kategorii Telewizory LED użytkownicy stosowali filtr ceny aż 2,5-krotnie częściej niż w roku poprzednim! Wynikać to może z faktu rosnącego zainteresowania tym typem telewizorów, a jednocześnie utrzymującej się niskiej tolerancji dla wysokich cen. W ponad połowie przypadków internauci poszukiwali możliwości zakupu sprzętu za kwotę w przedziale 1-3 tys. zł. Nieliczni użytkownicy byli gotowi przeznaczyć na ten cel więcej pieniędzy. Znaczna część internautów była zainteresowana najtańszymi modelami telewizorów LED – do 500 zł i między 500 a 1000 zł.



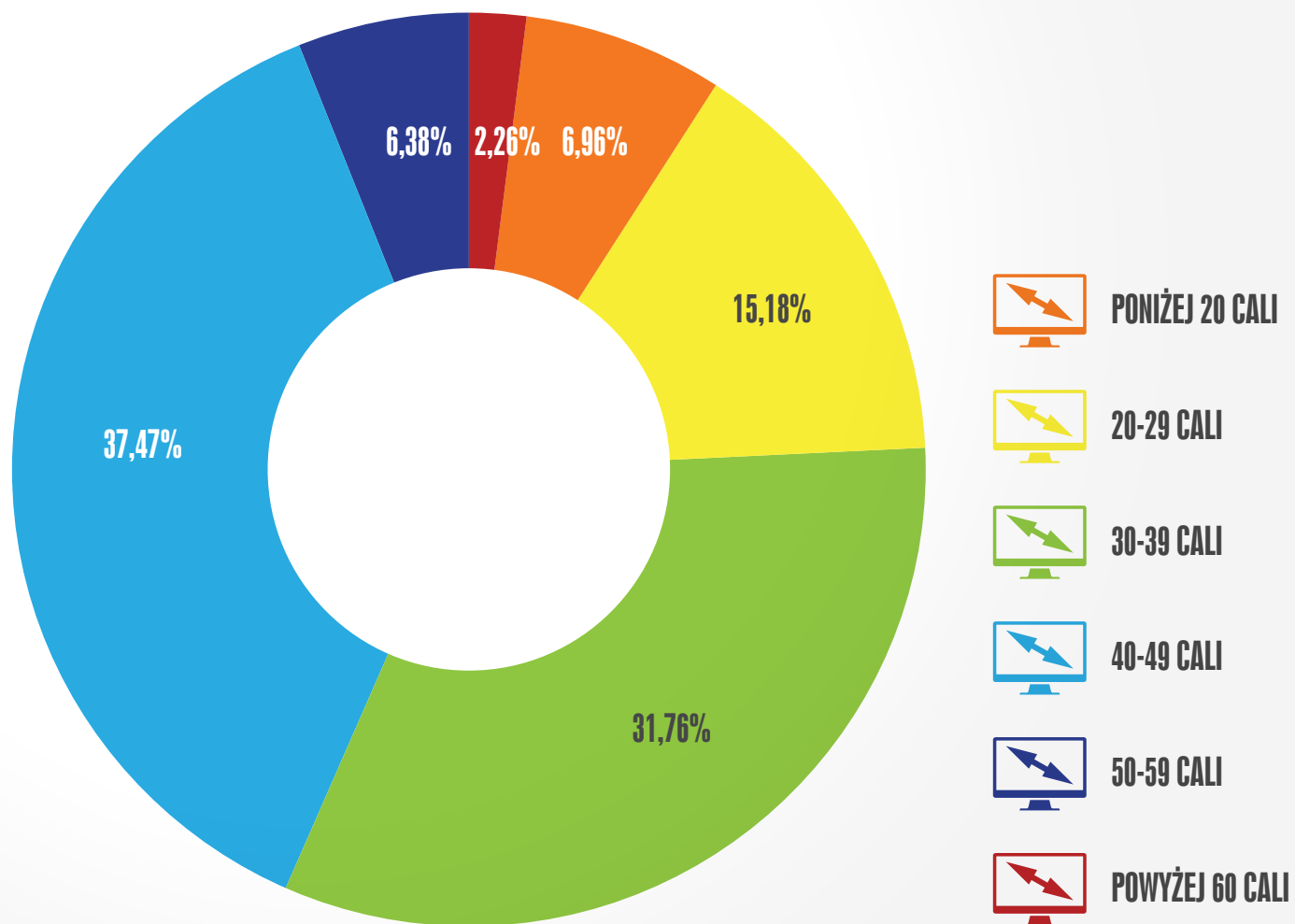
TOP PRODUCENCI TELEWIZORÓW LED

W analizowanym okresie nie zaszły zmiany w popularności preferowanych producentów. Nadal za producenta telewizorów, którego internauci darzą największym zaufaniem uznać należy firmę Samsung. Dzięki wyrobionej renomie oraz konkurencyjnym cenom, pozyskuje ona kolejnych klientów, utrzymując pozycję lidera na rynku producentów telewizorów. Można przewidywać, że nie zajdą znaczące zmiany w tej sytuacji w najbliższej przyszłości, ze względu na utrzymywanie się tendencji kierowania się przy zakupie telewizora ogólną opinią o jego producencie. Drugim najbardziej popularnym producentem w 2012 roku było LG. Zainteresowanie tymi dwoma producentami znacząco wybijają się na tle oglądalności produktów innych producentów.



PREFEROWANA PRZEKĄTNA

Preferencje internautów dotyczące długości przekątnej nie zmieniły się względem roku poprzedniego - konsumenci nadal wyszukują przede wszystkim telewizory, których przekątna posiada między 40 a 49 cali. Warto jednak zauważyć, że filtr przekątnej staje się coraz mniej znaczącym kryterium wyboru, jego wykorzystanie spadło aż o 71% w przypadku telewizorów LED.



TOP 5 MODELI TELEWIZORÓW LED



PRZEKĄTNA EKRANU: 40 CALI
ROZDZIELCZOŚĆ: 1920 X 1080 (FULL HD)
ODŚWIEŻANIE: 100 HZ
GNAZDA HDMI 4X

SAMSUNG UE40D5000



SAMSUNG UE32EH5000

SAMSUNG UE40EH5000

SAMSUNG UE40D5500

SONY KDL-40EX520

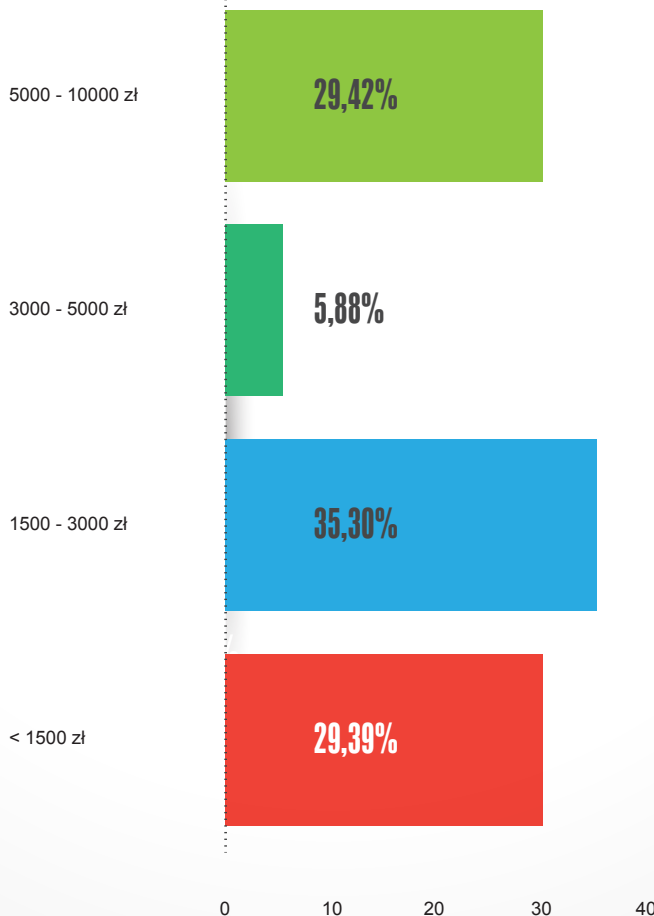
TELEWIZORY Z TECHNOLOGIĄ 3D

HIT TEGO ROKU

Choć telewizory wyposażone w technologię 3D robiły już dużą karierę w zeszłym roku, w roku 2012 okazały się być prawdziwym hitem! Coraz większa dostępność filmów oraz telewizji 3D sprzyja upowszechnianiu się odbiorników z możliwością ich odbioru.

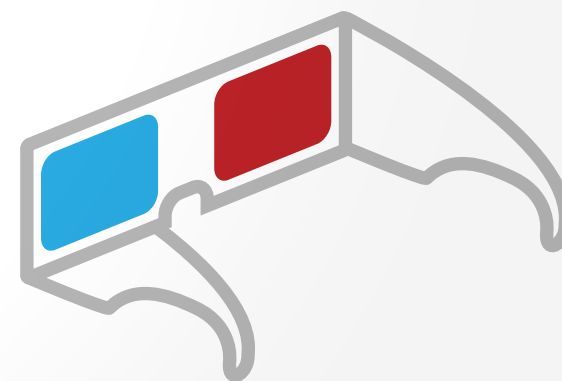
Choć telewizory 3D to nadal najmniej popularna kategoria wśród wszystkich typów telewizorów, to właśnie ona wykazała najwyższą tendencję wzrostu. Zainteresowanie nią wśród internatów zwiększyło się aż o 68% względem roku poprzedniego. Warto zauważyć, że najbardziej popularne są telewizory 3D w technologii LED - stanowiły one aż 82% odsetek tej kategorii.

PREFEROWANA CENA



Zainteresowani kupnem telewizora wyposażonego w technologię 3D najrzadziej korzystają z filtra ceny. Wnioskować można, że przy wyborze tego rodzaju sprzętu ważniejsze dla użytkowników są inne czynniki, np. producent czy parametry określonych modeli.

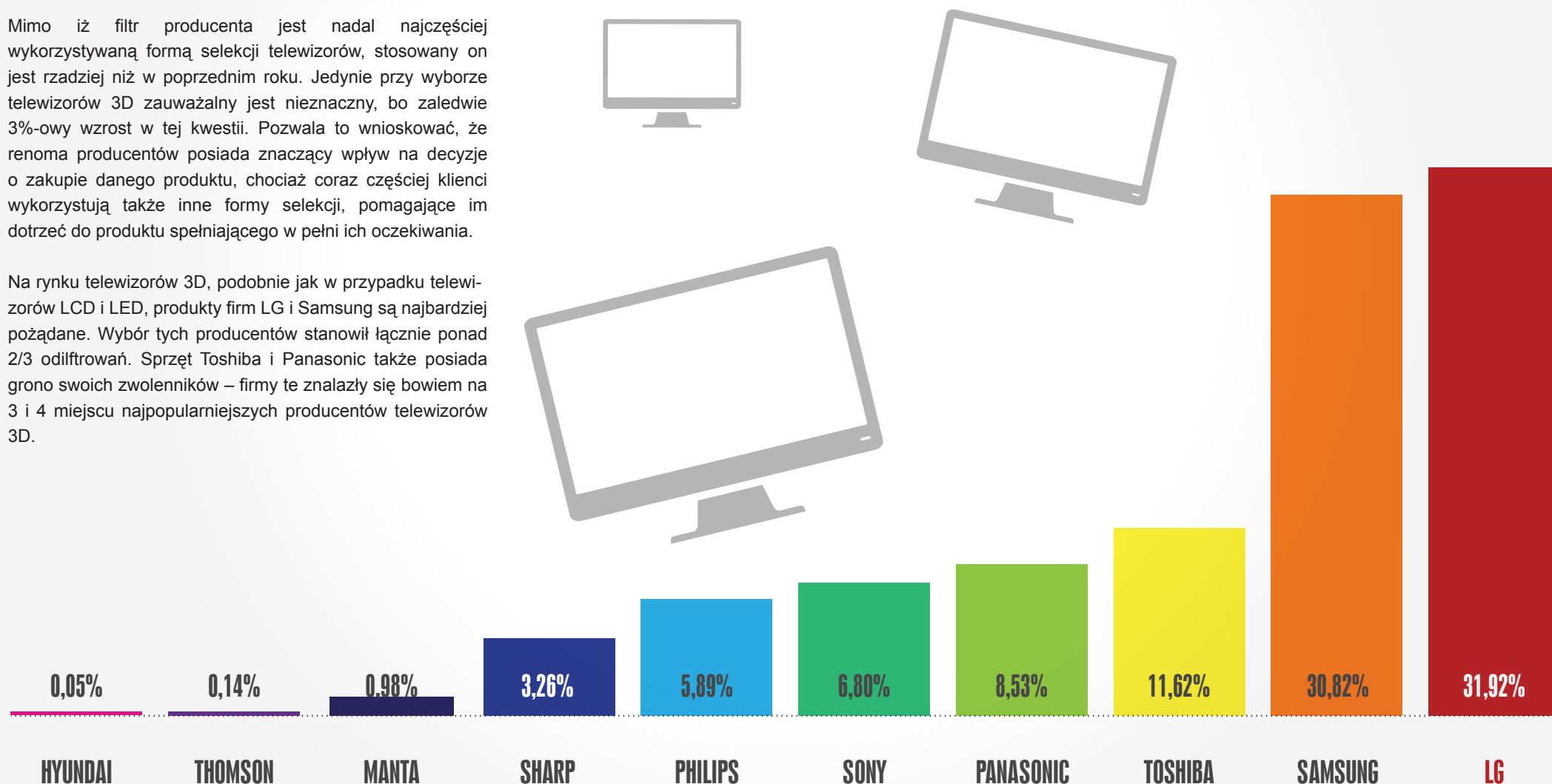
Duże grono zainteresowanych kupnem telewizora wyposażonego w technologię 3D gotowa była przeznaczyć na ten cel 5-10 tys. zł. Najwięcej osób poszukuje jednak telewizorów dużo tańszych, których cena nie przekracza 3 tys. zł.



TOP PRODUCENCI TELEWIZORÓW 3D

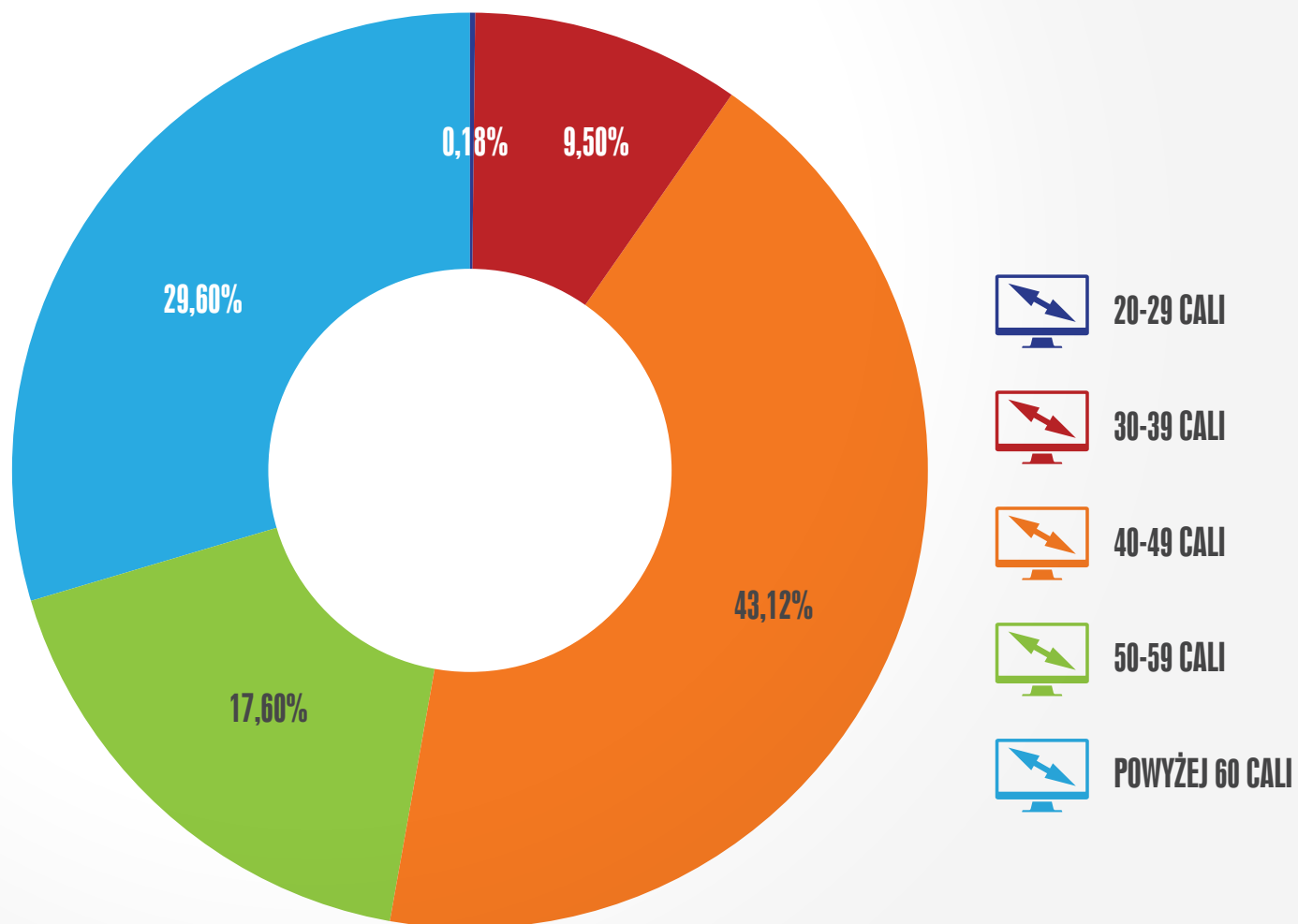
Mimo iż filtr producenta jest nadal najczęściej wykorzystywaną formą selekcji telewizorów, stosowany on jest rzadziej niż w poprzednim roku. Jedynie przy wyborze telewizorów 3D zauważalny jest nieznaczny, bo zaledwie 3%-owy wzrost w tej kwestii. Pozwala to wnioskować, że renoma producentów posiada znaczący wpływ na decyzje o zakupie danego produktu, chociaż coraz częściej klienci wykorzystują także inne formy selekcji, pomagające im dotrzeć do produktu spełniającego w pełni ich oczekiwania.

Na rynku telewizorów 3D, podobnie jak w przypadku telewizorów LCD i LED, produkty firm LG i Samsung są najbardziej pożądane. Wybór tych producentów stanowił łącznie ponad 2/3 odilftrowań. Sprzęt Toshiba i Panasonic także posiada grono swoich zwolenników – firmy te znalazły się bowiem na 3 i 4 miejscu najpopularniejszych producentów telewizorów 3D.



PREFEROWANA PRZEKĄTNA

Niemal połowa użytkowników (47,2%) zainteresowanych kupnem telewizora posiadającego funkcję 3D poszukiwała odbiorników dużych, o przekątnej powyżej 50 cali. W 2012 roku niewielki procent internautów interesował się telewizorami małymi i średnimi, czyli o przekątnej do 40 cali. Wynika to z pewnością ze specyfiki technologicznej tych urządzeń. Najlepszą jakość obrazu uzyskuje się przy większej rozdzielczości oraz przekątnej ekranu.



TOP 5 MODELI TELEWIZORÓW 3D



PRZEKĄTNA EKRANU: 42 CALE
ROZDZIELCZOŚĆ: 1920 X 1080 (FULL HD)
ODŚWIEŻANIE: 400 HZ
GNAZDA HDMI 3X

LG 42LM660S



SONY KDL-40EX720

SAMSUNG UE40ES6100

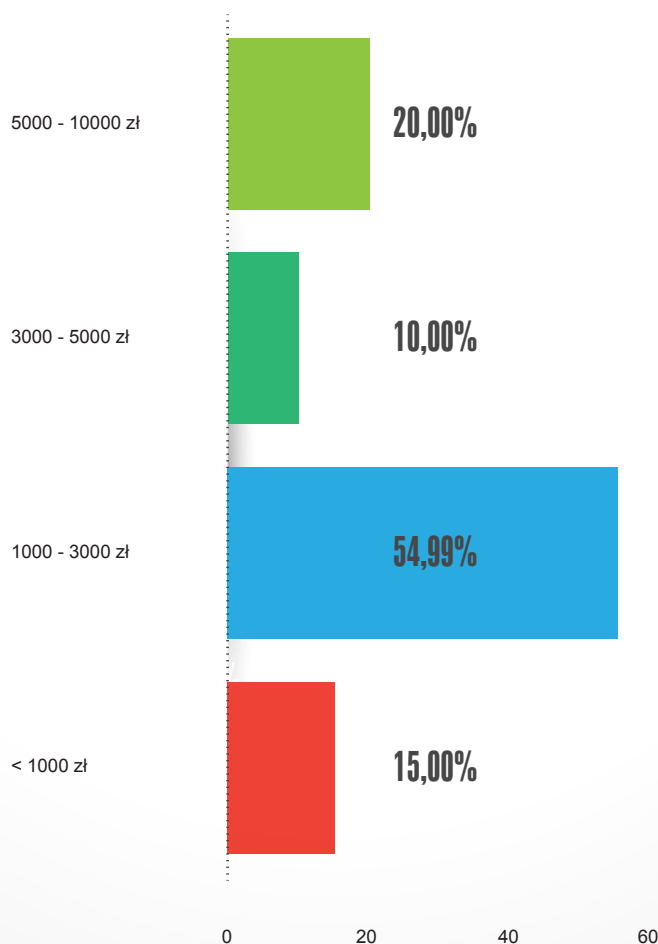
SAMSUNG UE40ES6800

SAMSUNG UE40D6500

TELEWIZORY PLAZMOWE NIE DLA KAŻDEGO?

Telewizory plazmowe uznane są za najlepsze, dostępne na rynku rozwiązanie w kwestii odbioru wielkoformatowych obrazów. Tylko one zapewniają taką samą jakość obrazu niezależnie od kąta patrzenia. Dodatkowo odwzorują najlepiej kolor czarny w wyświetlanych materiałach. Pomimo faktu, że cena ich kupna relatywnie nie jest wysoka, nie cieszą się one zbyt dużym poziomem zainteresowania internautów. Zakup tego sprzętu niesie za sobą kilka pułapek – są one bowiem drogie w eksploatacji ze względu na wysoki pobór prądu oraz wykazują większą podatność na usterki (w tym przede wszystkim fragmentaryczne wypalenie obrazu - tzw. powidoki). Czyżby te wady skutecznie zniechęcały potencjalnych klientów? Zapewne tak – zainteresowanie tym rodzajem telewizorów zmalało w 2012 roku o 12 %.

PREFEROWANA CENA

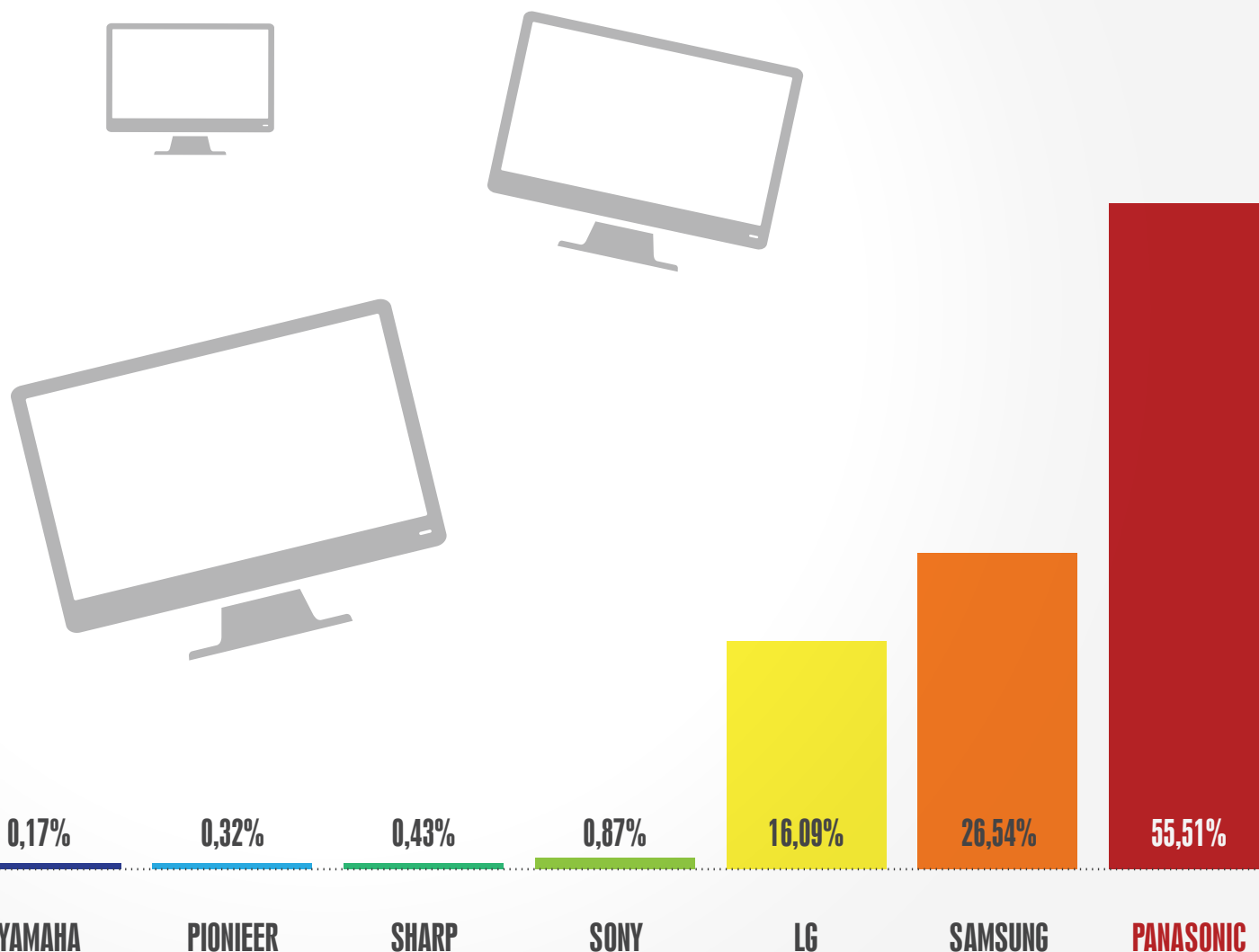


Utrzymuje się tendencja większej tolerancji dla wyższej ceny wśród zainteresowanych telewizorami plazmowymi. Może to wynikać bezpośrednio ze specyfiki tych urządzeń – zazwyczaj są to telewizory większe, charakteryzujące się wyższym stopniem innowacyjności technologicznej, a przez to z założenia są droższe.

Internauci są skłonni zapłacić wysoką cenę za jakość obrazu, jaką chcą osiągnąć kupując telewizor plazmowy. Ponad połowa użytkowników skłonna była zapłacić między 1 a 3 tys. zł. Należy jednak zwrócić uwagę, że co 5 oglądający poszukiwał telewizorów w cenie 5-10 tys. zł

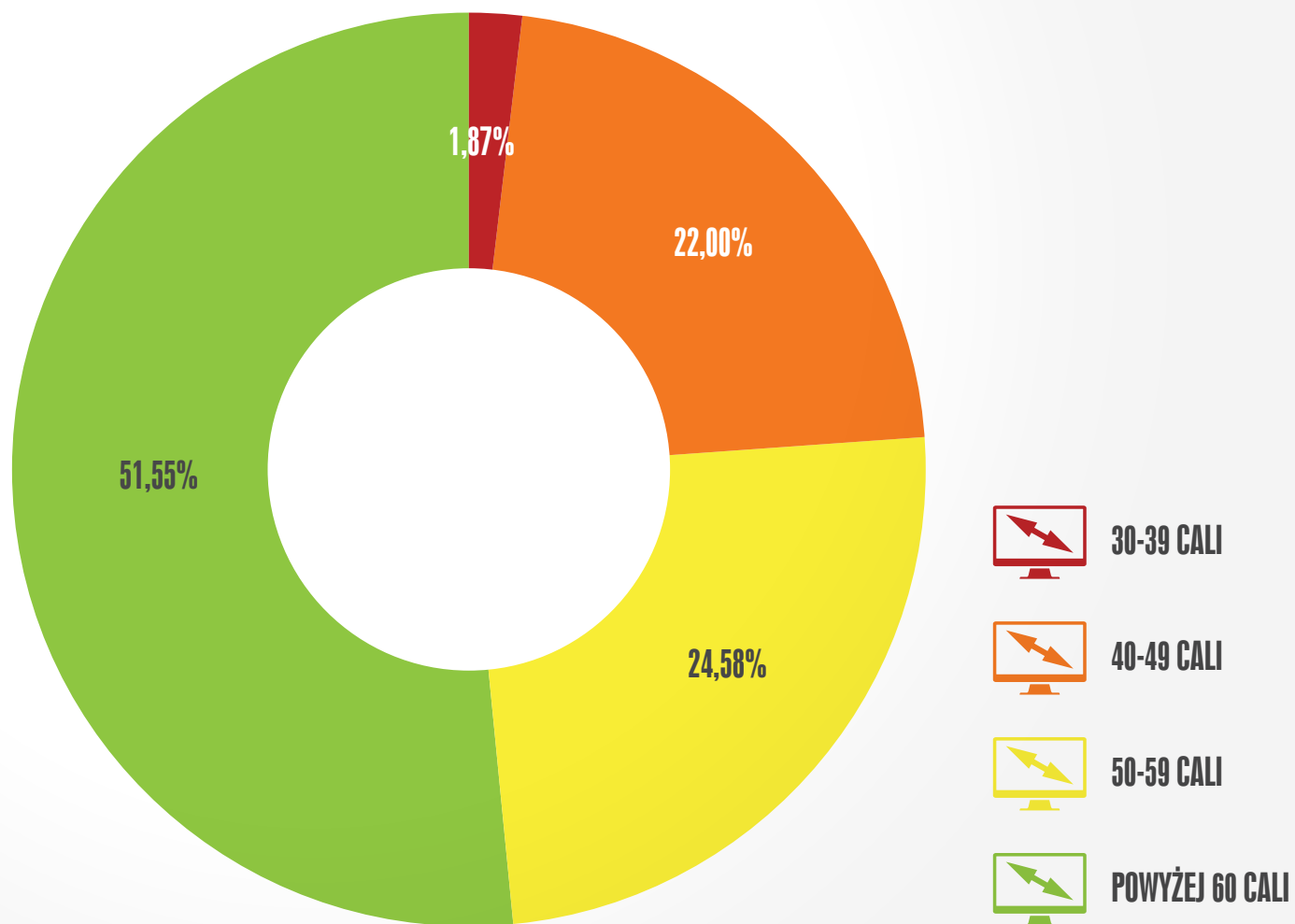
TOP PRODUCENCI TELEWIZORÓW PLAZMOWYCH

Internauci preferują telewizory plazmowe 3 producentów, którzy mają największe doświadczenie w tej technologii: Panasonic, Samsung i LG. Popularność tych producentów nie zmieniła się na przestrzeni ostatniego roku. W 2011 roku Panasonic także osiągnął wynik sytuujący go jako niekwestionowanego zwycięzcę wśród top producentów tego rodzaju telewizorów. W 2012 roku sytuacja wygląda podobnie - modele produkcji Panasonic wygenerowały ponad 55% wszystkich odsłon z wykorzystaniem filtru producenta, pozostaje więc on zdecydowanym liderem w tej kwestii.



PREFEROWANA PRZEKĄTNA

Przekątna obrazu powinna odpowiadać potrzebom klienta i być uzależniona od wielkości pomieszczenia, w którym umieści on zakupiony sprzęt. Telewizory o największych przekątnych, czyli powyżej 50 cali, to najczęstszy wybór internautów (76,12%). Wybór ten wynikać może z faktu, że telewizory plazmowe z przyczyn technologicznych są telewizorami dużymi (walory obrazu są lepiej dostrzegalne przy większych przekątnych), co wyraża się w niewielkiej ilości dostępnych modeli o najmniejszych dla danej kategorii przekątnych.



TOP 5 MODELI TELEWIZORÓW PLAZMOWYCH



PRZEKĄTNA EKRANU: 50 CALI
ROZDZIELCZOŚĆ: 1920 X 1080 (FULL HD)
ODŚWIEŻANIE: 600 HZ
GNAZDA HDMI 4X

PANASONIC TX-P50G30 E



PANASONIC TX-P42G30

PANASONIC TX-P42GT30E

PANASONIC TX-P46G30E

SAMSUNG PS43D450

PARAMETRY TECHNICZNE TELEWIZORÓW

Coraz większa część użytkowników przy wyborze telewizorów kieruje się parametrami, jakie posiadają określone modele. Świadczyć to może o rosnących potrzebach oraz świadomości technologicznej internautów. Niewątpliwie związane to jest z rosnącą popularnością telewizorów 3D, które z założenia posiadać muszą wysokie parametry techniczne, by zapewnić satysfakcjonującą dla konsumentów jakość obrazu.

W 2012 wzrosło znaczenie wykorzystania większości filtrów związanych z parametrami technicznymi telewizorów:



FILTR ODŚWIEŻANIE:

- wykorzystanie tego filtru w 2012 wzrosło o 11 %
- największym zainteresowaniem cieszą się telewizory o rozdzielczości 100 Hz, stanowiły one połowę odfiltrowań
- internauci nastawieni na kupno telewizorów 3D i plazmowych poszukują sprzętu posiadającego parametr odświeżenia na poziomie 400 Hz i 600 Hz



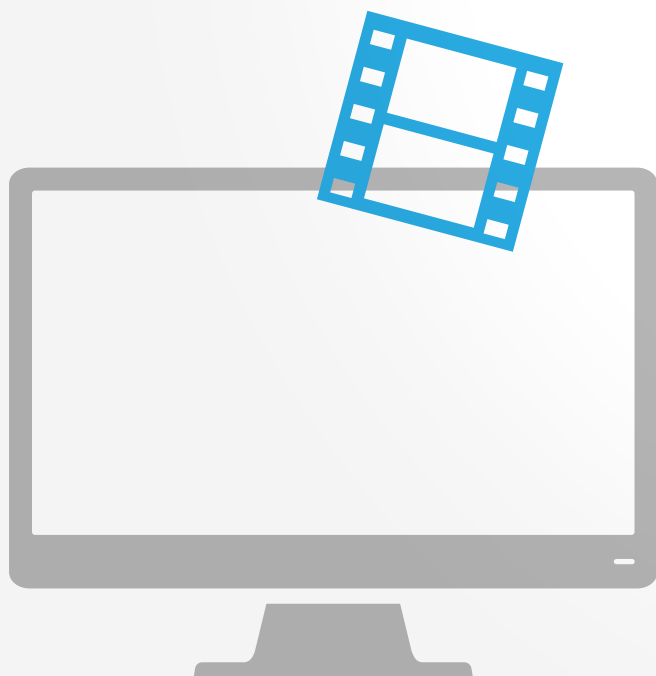
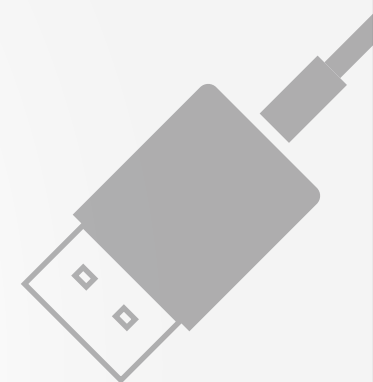
FILTR ILOŚCI GNIAZD HDMI:

- wykorzystanie filtru HDMI wzrosło o 11% względem roku 2011
- najczęściej poszukiwano telewizorów, które posiadają aż 4 gniazda HDMI, co może wynikać z faktu posiadania przez konsumentów również innych urządzeń audio-video - 49% wszystkich odfiltrowań



FILTR ROZDZIELCZOŚCI:

- pomimo, że w roku 2011 był on jednym z najrzadziej stosowanych, jego użycie w roku następnym zmalało o 16%.
- internauci poszukiwali telewizorów wyposażonych w Full HD - 97% wszystkich odfiltrowań



PODSUMOWANIE

Stopniowe zastępowanie telewizji analogowej naziemną telewizją cyfrową sprzyja większemu zainteresowaniu telewizorami. Co więcej, dynamicznie zmienia się ilość, jakość oraz cena dostępnych na rynku odbiorników. Postanowiliśmy prześledzić ścieżkę wyboru, jaką pokonują użytkownicy Okazje.info, by odnaleźć swój wymarzony telewizor. Oto najważniejsze wnioski:

❖ ZMIENIŁY SIĘ PRIORYTETY OKREŚLANE PRZY WYBORZE TELEWIZORA, CO WIDOCZNE JEST NA PRZYKŁADACH POPULARNOŚCI OKREŚLONYCH FILTRÓW:

- ❖ liczba odfiltrowań według przekątnej ekranu zmalała o 79%
- ❖ częstość stosowania filtra ceny zmniejszyła się o 36%
- ❖ spadło znaczenie filtra producenta, chociaż to nadal najczęściej wykorzystywany filtr – wykorzystano go 13% odwiedzających strony poświęcone kategorii Telewizory
- ❖ wzrost znaczenia filtrów dotyczących parametrów: odświeżanie, ilość złączy HDMI

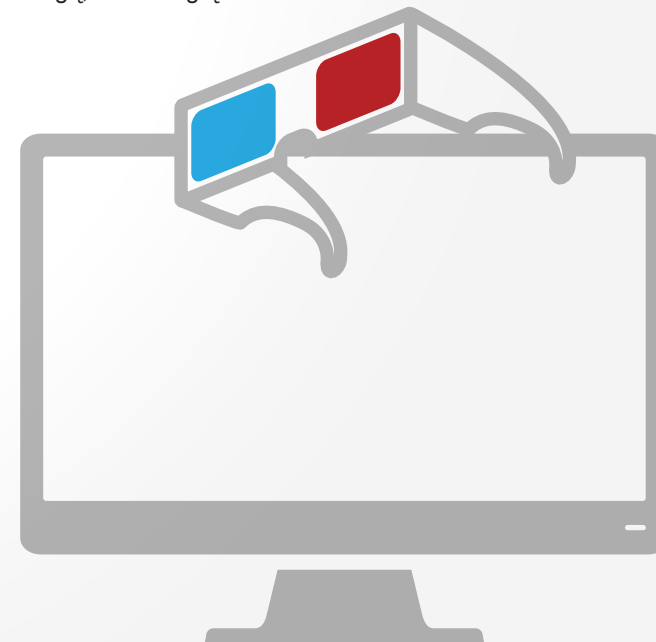


❖ NIE ZASZŁY ZMIANY W KWESTII PREFEROWANYCH PRODUCENTÓW ORAZ PRZEDZIAŁÓW CEN PRODUKTÓW:

- ❖ **najchętniej wybieranymi telewizorami są te, których cenę określić należy jako „średnią”,** czyli w przedziale 1-3 tys. zł
- ❖ **większą tolerancję na wyższą cenę wykazują użytkownicy zainteresowani telewizorami 3D i telewizorami plazmowymi** – w obu przypadkach ponad 20% użytkowników zainteresowanych było kupnem sprzętu w przedziale 5-10 tys. zł.
- ❖ **utrzymuje się tendencja wybierania sprzętów zaufanych i znanych marek.** Co więcej, to właśnie sprzęt tych producentów przyciągał uwagę internautów najczęściej, powodując, że stały się one najpopularniejszymi produktami w poszczególnych typach telewizorów.
- ❖ **nadal za producenta, którego internauci darzą największym zaufaniem uznac należy firmę Samsung** – jest to ulubiony producent telewizorów LCD i LED oraz 2 najczęściej wskazywany producent telewizorów plazmowych i 3D.

Na podstawie obserwacji wnioskować można, że wraz ze wzrostem zainteresowania kategorią Telewizory zmienia się równocześnie dobór kryteriów, na podstawie których dokonywana jest decyzja o zakupie.

Rok 2012 pokazuje, że warto mieć na uwadze ekspansję technologii 3D. To właśnie telewizory wyposażone w tę technologię uznac należy za największy hit 2012 roku. Dynamika wzrostu zainteresowania nimi wskazywać może, że najprawdopodobniej odgrywać one będą w przyszłości coraz większą rolę na rynku telewizorów. Zobaczymy również co pokaże rok 2013 w związku z nieśmiało wchodzącą na rynki, obecnie jeszcze bardzo drogą, technologią OLED.



SŁOWNICZEK

HDMI

Złącza HDMI wykorzystywane są do przesyłania sygnału cyfrowego między różnymi urządzeniami audio-video. Pozwalają na przesył zarówno obrazu, jak i dźwięku za pomocą jednego kabla. Wykorzystywane są w tunerach HDTV oraz odtwarzaczach Blu-ray i HD DVD, a także w kinach domowych.

KĄT WIDZENIA

Jest to wartość określająca, z jakiego maksymalnego kąta można oglądać obraz na telewizorze bez wyraźnych zmian w kolorystyce wyświetlania. Tylko telewizory plazmowe zapewniają taką samą jakość obrazu niezależnie od kąta patrzenia.

ODŚWIEŻANIE

Parametr ten informuje o tym, jak często następuje aktualizacja wyświetlanego obrazu. Odpowiada za to, by obraz był wyraźny oraz zapewniał płynność oglądanego ruchu nawet, gdy ten jest niezwykle szybki. Wyrażany jest on w Hz, gdzie 1 Hz oznacza jednokrotną aktualizację na sekundę. Podstawowym poziomem odświeżania było początkowo 60Hz, lecz wraz z rozwojem technologii parametr ten rośnie i dostępne są już telewizory posiadające 120, 240, 480 oraz 600 Hz.

PRZEKĄTNA EKRANU

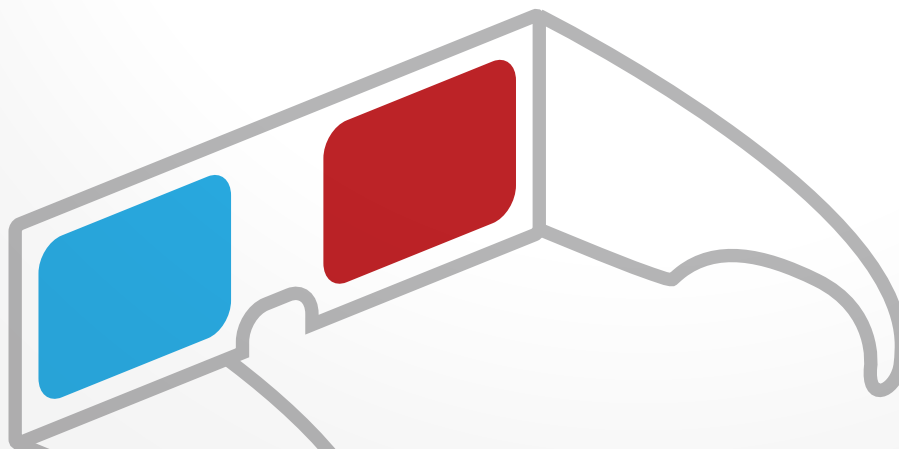
Jest to parametr odnoszący się do wielkości ekranu. Im większa wartość tego parametru, tym większy ekran on opisuje. Parametr ten wyrażany jest w calach, gdzie 1 cal=2,54 cm.

TECHNOLOGIA LED

Jest to rewolucyjny system podświetlania ekranu za pomocą diod. W odbiornikach LED o mniejszej przekątnej stosuje się podświetlenie ramowe - diody umieszcza się tylko wzdłuż krawędzi matrycy. W dużych ekranach LED podświetlana jest cała matryca. Ekran LED pozwalają na osiągnięcie lepszego jakościowo obrazu niż tradycyjne ekrany LCD, a zastosowanie diod pozwala na mniejsze zużycie energii.

TECHNOLOGIA 3D

Jest to technologia pozwalająca wyświetlać obraz trójwymiarowy. Można wyróżnić dwa popularne rodzaje technologii 3D tj. aktywne 3D i pasywne 3D, które znacznie różnią się od siebie. Pierwsza z nich zapewnia wysoką jakość obrazu 3D. Natomiast w pasywnej technologii 3D wykorzystywane są okulary, dzielące rozdzielczość 1080p przez dwa - po 540p dla każdego oka.



KONTAKT W SPRAWIE RAPORTU

PREFERENCJE ZAKUPOWE W KATEGORII TELEWIZORY

ALEKSANDRA LISIECKA

E: A.LISIECKA@OKAZJE.INFO.PL

T: 663 961 722

AUTOR:

KATARZYNA SMULCZYK

KONSULTACJA DZIAŁU ANALIZ:

MICHAŁ DELEKTA

OKAZJE.INFO TO NAJDYNAMICZNIEJ ROZWIJAJĄCA SIĘ PORÓWNYWARKA CEN I JEDEN Z NAJWIĘKSZYCH SERWISÓW E-COMMERCE W POLSCE. REALIZUJEMY IDEĘ PROSTYCH ZAKUPÓW — POMAGAMY ŁATWO I SZYBKO ZNALEŹĆ PRODUKT, PORÓWNAĆ CENY I WYBRAĆ NAJLEPSZĄ DLA UŻYTKOWNIKA OFERTĘ. WSPÓŁPRACUJE Z NAMI PONAD 2,5 TYS. NAJWIĘKSZYCH SKLEPÓW INTERNETOWYCH I MARKETÓW.

PREZENTUJEMY 11 MILIONÓW OFERT PRODUKTOWYCH W NIEMALŻE 3 000 KATEGORII I CO MIESIĄC POMAGAMY W ZAKUPACH PONAD 6 MILIONOM INTERNAUTÓW.

OPRACOWANIE GRAFICZNE:

WWW.SUBLIMEFORM.PL